

第一作

臺灣



操作說明

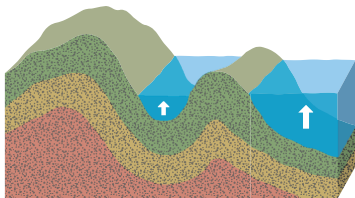
1. 將附錄一第一作的臺灣各縣市輪廓剪下，在第一作的空白臺灣地圖中，找到正確的臺灣各縣市位置，並黏貼上去。
2. 在拼貼完成的臺灣地圖中，寫上臺灣各縣市的名稱。
3. 使用較粗的筆，將臺灣四大區域（北、中、南、東）的邊框描繪出來。也可使用不同顏色的色筆分區上色，讓地圖更加亮麗。
4. 看看你的臺灣地圖，是不是感覺還少了什麼？請把缺少的臺灣離島繪製上去，並標示出每個離島的名稱（可參考課本前方拉頁—臺灣行政區圖）。

知識王

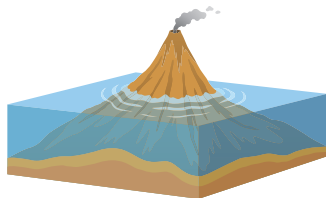
1. 寫寫看——你是臺灣通嗎？請寫出下列臺灣之最：
 - (1) 臺灣最高的山峰：
 - (2) 臺灣最長的河流：
 - (3) 臺灣最大的天然湖泊：
 - (4) 臺灣的特有種（請舉出三例）：
 - (5) 臺灣最早成立與最晚成立的國家公園：
 - (6) 臺灣最高的摩天大樓：
 - (7) 臺灣目前人口最多的直轄市：
2. 連連看——剛剛將臺灣的離島繪製到第一作臺灣地圖中了，但你知道這些離島的成因嗎？請將下列離島連至正確的成因中：

龜山島 綠島 蘭嶼 金門 馬祖 澎湖群島 琉球嶼 東沙島 太平島
· · · · · · · · ·

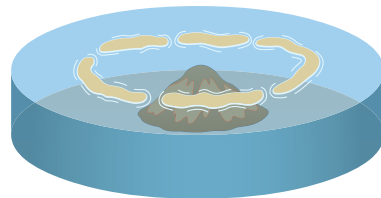
· 大陸島



· 火山島



· 珊瑚礁島



3. 勾勾樂——臺灣有得天獨厚的自然環境，與豐富多元的人文特色，但也有許多憂愁正在發生。下列哪些為目前臺灣已面臨的問題呢？請勾選：
 區域發展不均衡 人口老化 少子化 環境品質惡化
 貿易依存度過高 氣候不利農業生長 人口負成長
4. 小小旅行家——在課本的第一章～第三章，我們認識了許多臺灣的特色。請問：若你有一個空閒的假日可以安排臺灣旅遊，你最想去哪裡呢？請選定一個想去的地方，並規劃兩、三個景點、交通路線、時間流程與預計花費。